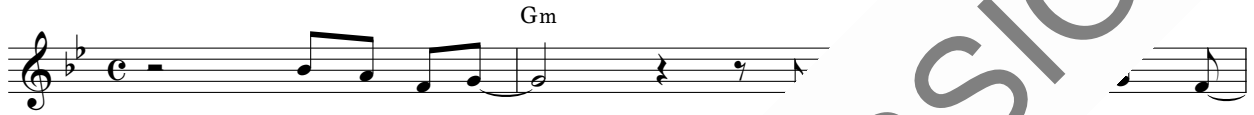
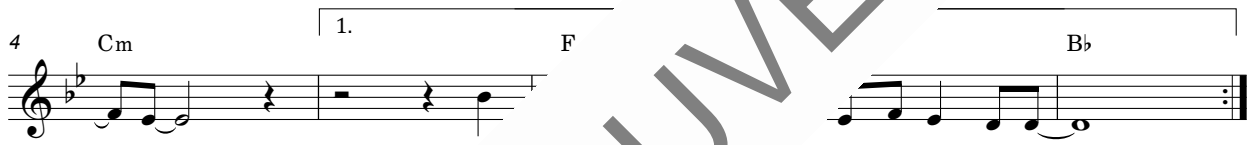


# Mach die Türen auf



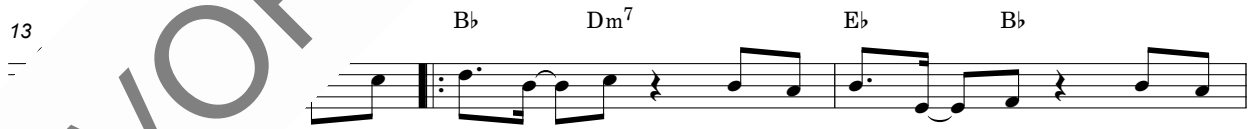
Wirt: 1. Gott kam zu mir, — ge - ge -  
 Gott kam zu mir. — rum ge -  
 2. Was kann ich tun? — vor - be - rei -  
 Was jetzt be - ginnt, — fro - he Zei -



- ben?  
 - ben,  
 - ten?  
 - ten.  
 hat - te er bei mir. —  
 möch - te bei mir sein. —



mal kä - me! Das sag ich dir:  
 les ste - hen und lad ihn ein.



Mach die Tü - ren auf, mach die To - re\_\_ weit, wenn der



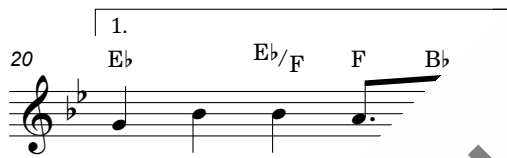
Kö - nig\_\_ kommt, wenn der Kö - nig\_\_ kommt. Mach die



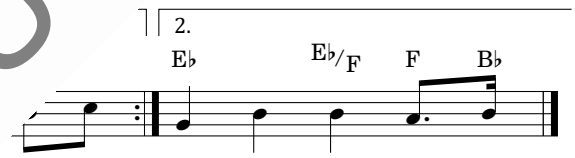
Mach die Türen auf



Tü - ren auf, mach die To - wenn der



Kö - nig zu



Mach die Kö - nig zu dir kommt.



VORSCHAUVERSION!